

Gestes et postures au travail



Public

Tout personnel hospitalier

Durée

1 jour soit 7 heures

Coût

130 €/participant

Nombre de stagiaires

Entre 10 et 12

Intervenants

Formateur en manutention des malades, des personnes âgées et des personnes handicapées et animateur en gestes et postures au travail

CONTENUS

Pré test

• Le dos et son fonctionnement :

- La colonne vertébrale
- La position de confort musculaire

• La manutention :

- Les postures au travail
- Le port de charges

• Éducation gestuelle (ergomotricité) et principes fondamentaux permettant une manutention sans risque :

- Superposition des centres de gravité du corps et de la charge
- Fixation de la colonne vertébrale
- Action prédominante des jambes
- Recherche des points d'appui
- Orientation et mobilité des pieds
- Conseils pratiques pour protéger son dos

Post test

Pré requis

Pas de pré requis.

Méthodes pédagogiques

- Apports théoriques
- Exercices pratiques et simulation des gestes de manutention
- Utilisation de la vidéo comme outil pédagogique
- Dossier documentaire
- Remise d'un support pédagogique

OBJECTIFS

La formation à la manutention des charges inertes et à la gestion ergonomique des efforts physiques a pour but :

- D'identifier les risques liés à l'activité physique,
- D'acquérir et de développer des connaissances théoriques et pratiques afin d'acquérir une vision globale de la prévention au quotidien,
- De sensibiliser les participants à la survenue des accidents du travail liés aux positions à risque et à leurs conséquences,
- D'inciter les participants à corriger leurs postures,
- Savoir réfléchir sur ses propres pratiques

Bio nettoyage au bloc opératoire



Public

Personnels du bloc opératoire en charge de l'entretien des salles

Durée

3 heures pour la partie théorique

Coût

75 €/participant

Nombre de stagiaires

Entre 6 et 8

Intervenants

Equipe Opérationnelle d'Hygiène (EOH)

CONTENUS

Pré test

PARTIE THÉORIQUE (3 H) :

- **Définir le risque infectieux**
 - Classification des locaux
 - Contamination de l'environnement
- **Les mesures préventives**
 - Hygiène des mains
 - Le traitement de l'air
 - La tenue de boc
 - Le principe d'asepsie progressive
 - L'entretien des locaux
- **Les produits**
 - Présentation des produits
 - Choix du produit en fonction de son efficacité
- **Les techniques**
 - Entretien des surfaces hautes
 - L'entretien du sol
 - Le lavage mécanisé
- **Les salles de bloc**
- **Prévention des lombalgies et des TMS : Éducation gestuelle et principes fondamentaux et exercices pratique**

PARTIE PRATIQUE PAR TUTORAT SUR SITE

ÉVALUATION THÉORIQUE ET PRATIQUE DES COMPÉTENCES À L'ISSUE DES FORMATIONS PUIS RÉÉVALUATIONS RÉGULIÈRES PAR L'EOH

Post test

Pré requis

Pas de pré requis.

Méthodes pédagogiques

- Apports théoriques
- Apports pratiques par tutorat des agents habilités du bloc opératoire
- Ateliers et mise en situation (TMS)
- Evaluation des pratiques par l'EOH

OBJECTIFS

- Acquérir les éléments théoriques relatifs à l'hygiène hospitalière et l'hygiène des locaux spécifique au bloc opératoire
- Comprendre l'impact des mesures d'hygiène sur la maîtrise du risque infectieux
- Comprendre les principes d'asepsie progressive
- Maîtriser la qualité microbiologique des surfaces
- Développer une démarche qualité en respectant les consignes et en se référant aux protocoles existants (utiliser les produits et matériels de façon adaptée)
- Prendre soin de sa santé en respectant les précautions en vigueur et en appliquant les recommandations sur la prévention des lombalgies et des TMS (Troubles Musculo Squelettiques)
- Connaître les différentes techniques d'entretien des surfaces
- Savoir repérer les différentes zones d'une salle de bloc opératoire
- Maîtriser l'entretien du matériel et la traçabilité du nettoyage

La communication thérapeutique « au bloc opératoire »



Public

Tout personnel médical et paramédical des blocs opératoires

Durée

1 jour soit 7 heures

Coût

130 €/participant

Nombre de stagiaires

Entre 8 et 10

Intervenants

Médecins anesthésistes

CONTENUS

Pré test

APPORTS THÉORIQUES :

- Théories et schéma de la communication
- Perception et modes de communication
- Le langage dans la relation de soins (expression et attitudes)
- Réactions du patient face à une hospitalisation
- Composantes de l'anxiété et de la douleur
- Les différents modes de communication et leurs intérêts dans la prise en charge d'un patient

APPLICATIONS PRATIQUES :

- Mises en situation et exercices individuels
- Jeux de rôle

Post test

Pré requis

Pas de pré requis.

Méthodes pédagogiques

- Apports théoriques
- Exercices d'application & jeux de rôle
- Echanges & analyse de la pratique
- Remise d'un support pédagogique

OBJECTIFS

- Apporter aux professionnels de santé les connaissances et les outils permettant d'optimiser leurs capacités et compétences relationnelles d'accompagnement avec les patients
- Sensibiliser les soignants à différents outils de communication
- Permettre une adaptation de leurs comportements et de leurs discours à ceux du patient
- Améliorer leurs compétences relationnelles

Manutention des personnes et prévention des lombalgies



Public

Tout personnel hospitalier

Durée

2 jours soit 14 heures

Coût

260 €/participant

Nombre de stagiaires

Entre 10 et 14

Intervenants

Formateur en manutention des malades, des personnes âgées et des personnes handicapées et animateur en gestes et postures au travail

CONTENUS

Pré test

- **Lombalgies d'effort, accidents du travail et maladies professionnelles**
- **Données anatomo-physiopathologiques, le dos et son fonctionnement**
- **Manutention et transport de charge**
- **Sécurité physique et économie d'effort**
- **Principes de manutention, notions de biomécanique et hygiène de vie**
- **Manutention des personnes** : lever, coucher, roulement,
- **translation, transfert, rehaussement** : lit et fauteuil
- **techniques gestuelles**,
 - présentation et utilisation du matériel et des aides techniques
- **Évaluations et suivi des pratiques professionnelles sur site**

Post test

Pré requis

Pas de pré requis.

Méthodes pédagogiques

- Apports théoriques
- Echanges, exercices et analyse de la pratique
- Etude de cas particuliers
- Documentation pédagogique, vidéos

OBJECTIFS

- Actualiser les connaissances sur la physiopathologie des accidents vertébraux et de leur prévention
- Intégrer les principes fondamentaux (confort, sécurité...) de la manutention dans la pratique quotidienne en prenant en compte le patient et son environnement
- Identifier les matériels utilisés dans la manutention des personnes, appréhender leur emploi afin d'optimiser l'utilisation des aides techniques mises à disposition
- Prendre conscience des «freins» à une pratique efficace de la manutention
- Identifier les gestes et postures à privilégier au cours des manutentions et dans le cadre du port de charges en développant une conscience corporelle pour automatiser le «bon» geste

Optimiser la gestion des courriels dans sa pratique au quotidien




Public

Tout public utilisant régulièrement une messagerie électronique dans sa pratique quotidienne.

 **Durée**
2 heures 30

 **Coût**
70 €/participant

 **Nombre de stagiaires**
Entre 5 et 8

 **Intervenants**
Formateur en informatique, Cadre Supérieur de Santé

CONTENUS

Pré test

- **Présentation de la charte institutionnelle d'utilisateur**
- **Utilisation des filtres et les codes en référence à la charte**
- **Création et envoi de messages :**
 - Principes généraux,
 - Choix du/des destinataires,
 - Saisie du message et options d'envoi,
 - Mise en forme et enregistrement,
- **Utilisation des pièces jointes (respect de la taille des fichiers et recours aux outils externes de transmission),**
- **Création et utilisation du carnet d'adresses,**
- **Gestionnaire d'absence (réponse automatique en interne et en externe)**
- **La gestion des messages :**
 - Classement et manipulation,
 - Création des dossiers, déplacement, copie, impression, suppression...
 - Suivi des courriels sans réponse,
 - Rappel de courriel.

Post test

Pré requis

Pas de pré requis.

Méthodes pédagogiques

- Apports théoriques
- Démonstration par vidéoprojecteur
- Exercices d'application
- Remise d'un support pédagogique

OBJECTIFS

- Éviter les pièges de la communication par messagerie électronique
- Gagner du temps dans la gestion et la réponse à ses courriels
- Traiter ses courriels avec discernement par ordre de priorité
- Utiliser une méthode pour classer ses courriels rapidement
- Savoir rédiger un objet de courriel accrocheur et explicite
- Assurer le suivi des courriels sans réponse
- Sauvegarder ses messages dans des dossiers personnalisés
- Maîtriser la gestion de son carnet d'adresses

Formation par simulation procédurale sur la pose d'un cathéter veineux périphérique et la gestion des lignes de perfusion à destination des MERM



Public

Manipulateurs (trices) en électro radiologie médicale...

Durée

3 h 30

Coût

75 €/participant

Nombre de stagiaires

Entre 12 et 20

Intervenants

Equipe Opérationnelle d'Hygiène (EOH), Pharmacien, IDE du CLUD

Pré requis

Pas de pré requis.

Méthodes pédagogiques

- Apports théoriques
- Apports pratiques par simulation procédurale
- Remise d'un support pédagogique

CONTENUS

Pré test

APPORTS THÉORIQUES :

- Rappels sur les précautions standard appliquées au CVP,
- Eléments clés pour la prévention des complications liées à un dispositif intravasculaire
- Foire aux questions

ATELIERS PRATIQUES :

3 ateliers tournants organisés dans un environnement réaliste permettant d'atteindre les objectifs de bonnes pratiques conformément au protocole institutionnel :

- 1) 1 atelier sur la pose d'un CVP et la préparation cutanée,
- 2) 1 atelier sur la gestion des lignes et le rinçage pulsé,
- 3) 1 atelier sur les dispositifs : cathéters, valves, ...

Le stagiaire participe à chacun des ateliers, pour chaque atelier :

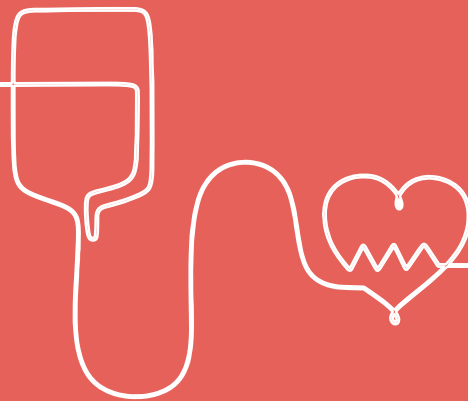
- une séance de briefing avec présentation du scénario, de l'environnement et du matériel,
- déroulement du scénario,
- débriefing sur les attendus obtenus et non obtenus.

OBJECTIFS

- Mettre en pratique sa connaissance du protocole institutionnel,
- S'entraîner à des gestes techniques et une pratique réflexive en matière de pose d'un cathéter veineux périphérique (CVP) et de gestion des lignes de perfusion,
- Améliorer sa pratique individuelle à partir d'un consensus de bonnes pratiques de gestion et sa connaissance du risque lié à cet acte.

Post test

Formateur de médiateur de lutte anti-COVID 19 : module tester et sensibiliser




 **PUBLIC**
Tout public

 **Durée**
2 jours soit 14 heures

 **Coût**
260 €/participant

 **Nombre de stagiaires**
Entre 12 et 14

 **Intervenants**
Professionnels médicaux et paramédicaux du centre hospitalier de Niort, Formateurs du CESU 79

CONTENUS

Pré test

- **La Covid-19** : bases d'épidémiologie, modes de transmission, physiopathologie et prise en charge médicale ;
- **La démarche Tester-Alerter-Protéger**, les différents tests, la protection du préleveur, la réalisation du prélèvement, l'analyse du test antigénique et la communication du résultat ;
- **La confidentialité et le respect de la protection des données personnelles** ;
- **La délivrance de messages de sensibilisation individuelle** portant sur les mesures de prévention et de promotion des gestes barrières sur la conduite à tenir en fonction des résultats du test, l'écoute sur les difficultés ressenties pour les adopter, l'information sur les ressources disponibles et fiables pour s'informer ;
- **La première orientation des personnes infectées et des personnes susceptibles de l'être**, en fonction de leur situation, information sur l'accompagnement sanitaire et social dont elles sont susceptibles de bénéficier ;
- **La communication fonctionnelle et l'empathie.**

Post test

Pré requis

Etre titulaire d'un diplôme reconnu au moins au niveau 4 du répertoire national des certifications professionnelles ; Etre titulaire d'un diplôme du secteur sanitaire ou social reconnu au moins au niveau 3 du répertoire national des certifications professionnelles.

Méthodes pédagogiques

- Enseignement théorique en ligne est assuré par l'Ecole des hautes études en santé publique. Enseignement pratique en présentiel avec mises en situation y compris en utilisant les méthodes d'apprentissage en simulation.

OBJECTIFS

- Connaître et réaliser les prélèvements nasopharyngés, oropharyngés et salivaires, l'analyse du test antigénique,
- Communiquer le rendu des résultats et les conseils de prévention individuelle adaptés aux situations de vie des personnes concernées (mesures de prévention et promotion des gestes barrières).

Protocoles infirmiers de soins d'urgence au sein de la Protection civile 79 : rappels théoriques et mises en situation



PUBLIC

IDE et secouristes intervenants au sein d'une association de protection civile

Durée

1 journée soit 7 heures

Coût

145 €/participant

Nombre de stagiaires

8 maximum (4 IDE et 4 secouristes)

Intervenants

Formateurs CESU 79, Professionnels médicaux et paramédicaux du SAU de Niort et du SAMU/SMUR 79, Praticien Hospitalier, Urgentiste, Infirmier anesthésiste

CONTENUS

Pré test

- **Rappels théoriques et échanges autour de protocole infirmiers de soins d'urgence validés par le SAMU 79**
- **Prise en charge d'un patient en détresse vitale :**
 - révision des principes d'organisation (leadership, répartition des tâches)
 - capacité de prise de décision (alerte et prise en charge de la victime)
 - Transmission d'un bilan pertinent
 - développement de la communication interprofessionnelle
- **Simulation de prises en charge contextualisées :**
 - avec débriefing
 - analyse des pratiques
 - développement de l'autoréflexivité
- **Situations d'urgences multiples :**
 - trouble de conscience
 - détresse respiratoire
 - arrêt cardio-respiratoire...

Post test

Pré requis

Pas de prérequis

Méthodes pédagogiques

- Pré et post test,
- Apports théoriques,
- Mise en situation simulée sur mannequin patient,
- Débriefing des situations

OBJECTIFS

- Favoriser l'acquisition de nouvelles compétences professionnelles, en partant des connaissances antérieures
- Identifier une détresse vitale et transmettre un bilan explicite et pertinent
- Mettre en pratique les actions de soins au sein d'une équipe de secouristes
- Choisir et appliquer un protocole de soins correspondant à l'urgence rencontrée, à destination d'IDE travaillant au sein d'une association de protection civile
- Evaluer et adapter la communication au sein d'une équipe secouriste
- Réflexion autour des logiques professionnelles