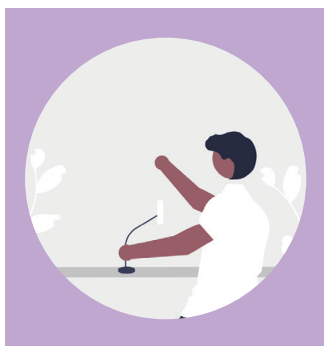


L'Éducation Thérapeutique du Patient (ETP) Vous connaissez ? On en parle : **SALON DE L'ETP**



Avec la
participation
de soignants,
bénéficiaires,
patients
ressources...



**JEUDI 29
SEPTEMBRE
2022
DE 17 H à 21 H**

L'ILÔT SAUVAGE

**Port Boinot
79000 Niort**

**OUVERT
À TOUS**



AU PROGRAMME

Stands d'échanges

Présentation des **programmes d'éducation thérapeutique** à l'échelle du département :

- > diabète (adulte, enfant),
- > asthme, insuffisance respiratoire (adulte, enfant),
- > handicap urinaire et fécale
- > obésité (adulte, enfant),
- > maladies neurodégénératives,
- > stomies digestives et urinaires,
- > insuffisance cardiaque,
- > maladies psychiatriques,
- > VIH, VHC, VHB,
- > cancer,
- > douleur,
- > rhumatologie.

Avec la participation de nombreux partenaires :

CPAM, MSA, SMR Les Terrasses, Centre de rééducation fonctionnelle Mélioris Le Grand Feu, Mélioris Le Logis des Francs, Réseau Asalée, Réseau Réhab, Dispositif Pep's, ETP à Dom 86, Maison Sport Santé, Association francophone pour vaincre la douleur, Centre hospitalier de Niort, Centre hospitalier Nord Deux-Sèvres, Groupe hospitalier et médico-social du Haut Val de Sèvre et du Mellois, GHT 79, associations de patients.

Conférences

Qu'est-ce que l'éducation thérapeutique du patient (ETP) ? Pour qui ? Par qui ? Comment ?

*Interventions à 17 h 45, 18 h 45 et 19 h 45
par Amandine Guyon, chargée de projet à l'Ireps Nouvelle-Aquitaine,
accompagnée de bénéficiaires et aidants.*

Temps de convivialité pour clôturer la soirée

La soirée sera animée par la troupe « Les Z'herbes folles »